



Hållbarhetsrådets utvecklingsmedel för folkhälsainsatser

Hållbarhetsrådet

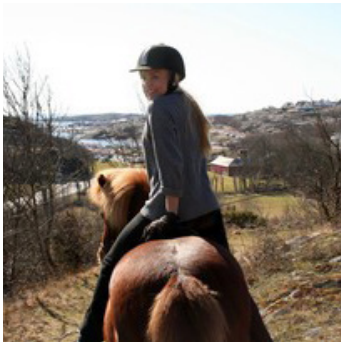
Hållbarhetsrådet har som ändamål att i samverkan med QUBamhällsaktörer s amordna, utveckla, initiera och förankra det kommunövergripande folkhälsoarbetet i Sotenäs.

RÖKIORDEHMULnQHQBUIUQHRÖKIORSRÖNDnBW MNSD
VPKIDPMUHRGRFKMIPÖKIÖKHÖHRÖRQFKVWH
SnMUNEDRÖRNÖURPHHUBQ

Rådet består av förtroendevalda från Sotenäs kommunNRPPÖRD och HOHRÖ
ÖQHÖUUD . Adjungerade är kommunala chefer samt chefer från primär- och tandvård.

Utvecklingsmedel

ÖÖEW ÖUD ÖÖHÖ Önd en ÖUUDch Sotenäs kommun enligt ett
gemensamt folkhälsoavtal. Totalt bidrar HOHRÖQHÖUUD med 840 000 NURÖU
till utveckling inom folkhälsoområdet varav 400 000 NURÖUavsätts för stimulans- och
utvecklingsmedel att söka ÖUÖMUNVÖKHÖURFKRUÖÖHÖURÖV



Övergripande mål för folkhälsoarbetet i Sotenäs är:

”Skapa förutsättningar för en god och jämlik hälsa hos Sotenäs befolkning”

Inriktning:

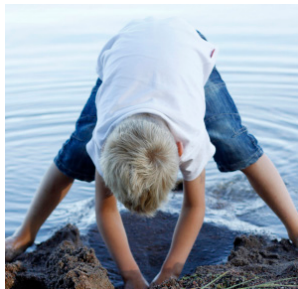
Folkhälsoarbete är ett långsiktigt arbete för att stärka och utveckla livsvillkor som främjar hälsa och förebygger ohälsa.

Sotenäs långsiktiga folkhälsoarbete utgår ifrån Sotenäs Hållbarhetsstrategi 2030 och ligger till grund för två områden som har definierats som särskilt viktiga för folkhälsoarbetet:

- » Goda levnadsvanor
- » Psykisk och social hälsa

Vid ansökan om utvecklingsmedel för folkhälsoinsatser ska insatsen kunna kopplas till något eller några av ovanstående områden.

Ökad jämlikhet i hälsa är en förutsättning för ett socialt hållbart samhälle och ska särskilt beaktas i allt folkhälsoarbete.



I Sotenäs finns ett Hållbarhetsråd som bereder och beslutar om lokala folkhälsoinsatser. Rådet består av förtroendevalda från kommunen, kommunala bolag och Delregionala nämnden norra. Rådet sammanträder 4-6 gånger per år.

Kriterier

- » Utvecklingsarbetet skall ligga i linje med Rådets prioriterade områden och bidra till att uppfylla det övergripande målet.
- » Utvecklingsarbetet skall vara av hälsofrämjande eller tidigt förebyggande karaktär på grupp eller befolkningsnivå.
- » Bidrag ges inte till ordinarie verksamhet
- » Utvecklingsarbetet skall vara delfinansierat till minst hälften av den egna verksamheten eller annan verksamhet. Egen arbetstid kan räknas in.
- » Utvecklingsarbete inriktat på att verka för ökad jämlikhet i hälsa prioriteras.

Ansökan om utvecklingsmedel

Offentliga och privata verksamheter samt föreningar och frivilligorganisationer kan ansöka om utvecklingsmedel för folkhälsoinsatser och arbete enligt angivna kriterier.

Ansökan görs via en [e-tjänst](#) senast 1 september.

Rådet behandlar ansökningarna i september och beslutar om utvecklingsmedel på sammanträdet i november.