

Dnr BN 2011-000232

Planavdelningen

Planhandläggare
Jenni Kullinger

Naturvärdesbedömning, Lindalskogen, vid Väjern i Sotenäs kommun

Beskrivning av ärendet

Platsen har besökts av undertecknad 2013-05-07.

Karaktärsområden

Området kan delas in i 4 karaktärsområden A-D (se bilaga 1)

Karaktärsområde A: kännetecknas av stenbrottsmiljö med sporadiskt inslag av lövsly (se bild 1).

Karaktärsområde B: kännetecknas av berg i dagen med inslag av dammar (se bild 2).

Karaktärsområde C: kännetecknas av gräsvegetation med inslag av ljung och en samt enstaka klapperstensfält (se bild 3).

Karaktärsområde D: gamla betesmark bevuxen med sälg och annan lövsly (se bild 4).

Intressanta naturelement

Inom området finns även ett antal intressanta naturelement 1-6 (se bilaga 2)

1: består av en damm samt gammal stenbrottsmiljö bevuxen med träd och buskar. I dammanen hittas rom från både vanlig padda och vanlig groda alt. åkergroda (se bild 5 och 7). Den gamla stenbrottsmiljö direkt öster om dammen är intressant levnadsmiljö för många sorters groddjur samt även reptiler och fåglar (se bild 6). Varningsläte från gröngöling hördes på plats vid besök.

2: utgörs av en damm som troligtvis är intressant för diverse insektsarter, dock var det sparsamt med tecken på detta vid besök. Inga spår av lekande groddjur kunde ses.

3: utgörs av en långsmal damm som troligtvis är intressant för diverse insektsarter, dock var det sparsamt med tecken på detta vid besök. Inga spår av lekande groddjur kunde ses. Vid besöket var en gräsand på besök i dammen.

4: består av en dam som borde vara intressant för diverse insekter. Dock var det sparsamt med liv i dammen vid besöket. Inga spår av lekande groddjur kunde ses.

5: består av klapperstensfält med större stenar 50-300 cm, kan vara intressant reptiler och diverse mindre däggdjur.

6: består av ett mindre klapperstensfält än nr5 med stenar 50-200 cm, kan vara intressant reptiler och diverse mindre däggdjur.

Miljöavdelningens bedömning

Med undantag för naturelement nr1 hyser utredningsområdet inga höga naturvärden.

Dammen med omkringliggande skog (element nr1) bör säkras upp på något sätt, helst ser undertecknad att detta område förblir orört. Dammarna 2-4 kan med fördel sparas då



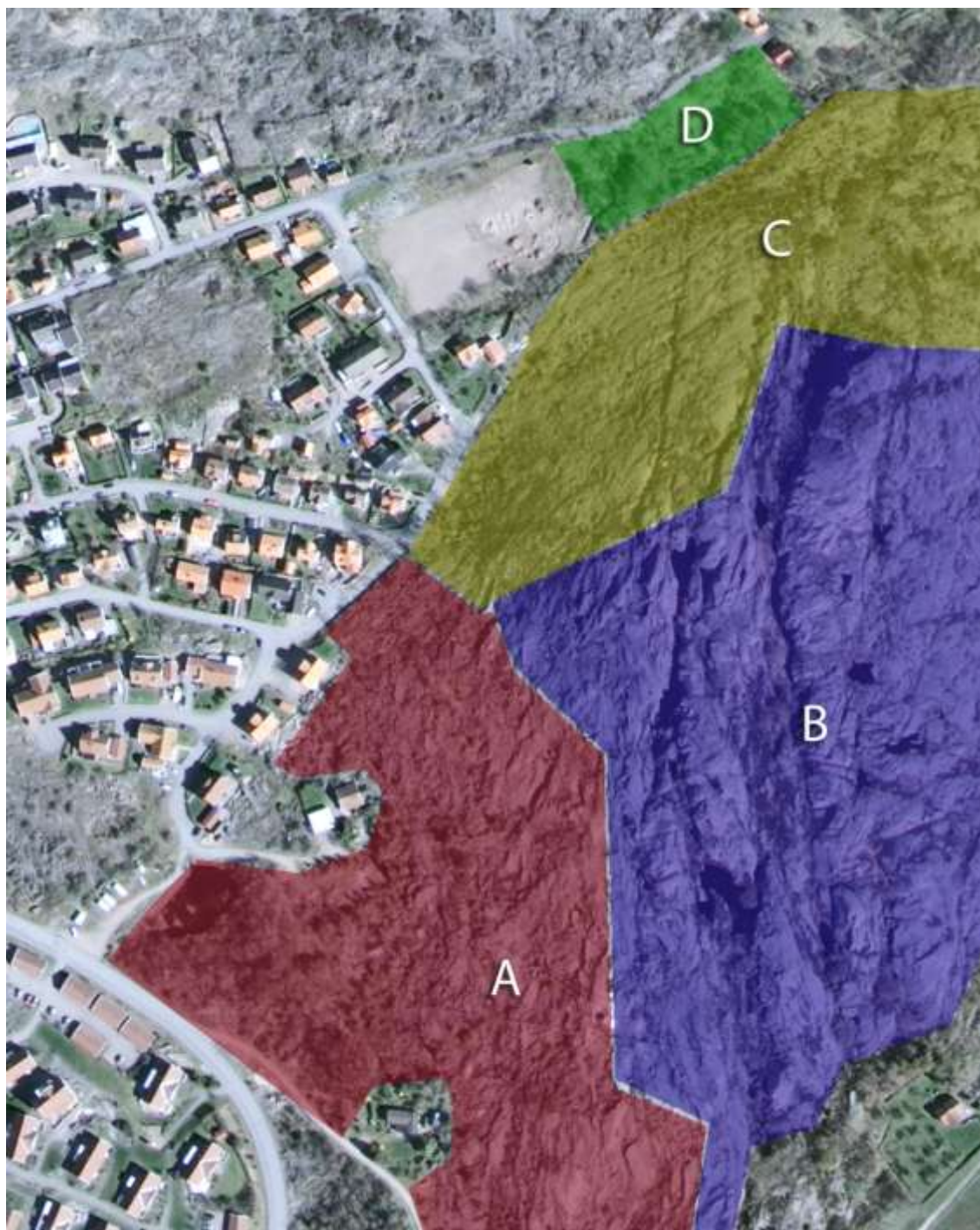
de sannolikt inte är intressant att bygga så högt upp på berget. Det är undertecknad bedömning att någon med detaljerad naturvärdesinventering inte är nödvändig.

Debiterbar tid (hela timmar)

8 timmar (ansv. 513, verk. 81311 akt. 837)

Magnus Karlsson
Handläggare

Bilaga 1



Bilaga 2



Bilder



Bild 1: karaktärsområde A



Bild 2: Karaktärsområde B



Bild 3: Karaktärsområde C



Bild 4: Karaktärsområde D



Bild 5: Rom från vanlig groda alt åkergröda



Bild 6: Skogsbevuxet stenbrott (element nr1)



Bild 7: Rom efter vanlig padda